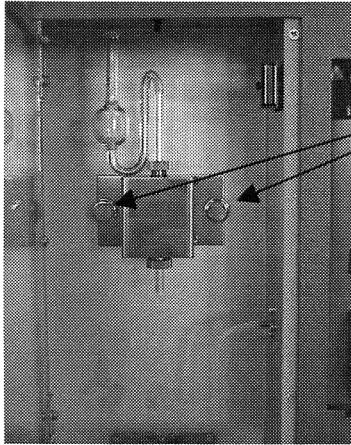


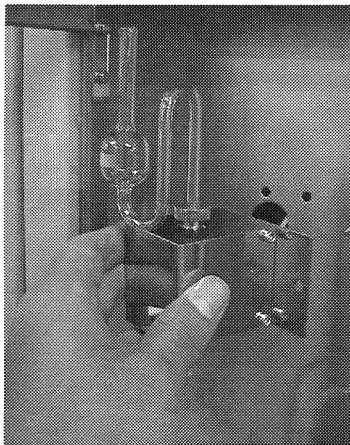
サイホンカウンタの点検調整

サイホンの汚れや破損が生じた時は以下の手順にてサイホンを交換します。



取り付けネジ

1) サイホンブロック取り付け板の2個のつまみネジをゆるめます。



2) サイホンボックスの上部の配管に注意をしながらゆっくりと前方に引き出します。

3) サイホンセルを交換します。
(背面のコネクターを外した場合は、つなぎ忘れのないようにしてください。)



調整 :

ポンプを送液します。

本体電源ユニットのSENS をマイナスドライバを使用し、ゆっくりと時計回り方向に回します。

ある位置で記録計上にマークが出たら、少しだけ反対に戻します。溶媒がサイホンから落下すると同時にマークが出れば完了ですが、落下と同時にマークが出なかったり落下に関係なくマークが出る場合は再調整を行って下さい。